

# 主な業務のご案内

あおしんでは充実した商品やサービスをご用意しております。お客さまの目的に合わせお選びください。また、期間限定商品のお取り扱いもございますので、当金庫ホームページ、またはお取引店舗へご確認ください。

## 預金業務

お財布代わりの総合口座から、コツコツ計画的に積み立てる定期積金、まとまった資金を運用する定期預金や外貨預金などをお取り扱いしています。

- 総合口座
- 普通預金
- 当座預金
- 無利息型普通預金
- 貯蓄預金
- 納税準備預金
- スーパー積金
- スーパー定期預金
- 外貨普通預金
- 外貨定期預金 等

## 融資業務

あおしんでは、産業の発展と豊かなくらしの実現に貢献するために事業者さま向け、個人のお客さま向けの融資商品をお取り扱いしています。

### 事業者さま向け

- 証書貸付
- 手形貸付
- 割引手形 等

### 個人のお客さま向け

- 個人ローン(教育・マイカー・リフォーム・フリーローン)
- 住宅ローン
- カードローン 等

## 内国為替業務

あおしんでは、全国の信用金庫をはじめ、銀行、信用組合、労働金庫、農協、ゆうちょ銀行などと為替オンラインを結んでいます。送金、振込、手形、小切手の取立てなど、迅速で正確な為替業務をおこなっています。

また、振込や残高確認、税金などのお支払いなどにはインターネットバンキングのご利用が便利です。

## 外国為替業務

あおしんでは、輸出手形の買取り・取立や輸入信用状の開設、外国送金など、外国為替取引に関するサービスをご提供しています。

また、海外進出支援など海外ビジネスのサポートや海外取引に係わるご相談を承っています。

## 無料相談会

あおしんでは、下記の無料相談会を開催しています。ぜひお役立てください。

	開催回数・開催日	相談会内容
<b>無料年金相談会</b> 全店舗	あおしんホームページ、またはあおしん窓口で ご確認ください。 平成27年度は年間206回開催します。	年金の相談・調査・請求。 社会保険労務士が個別相談をお受けします。
<b>無料法律相談会</b> 東村山支店 昭島支店 河辺支店	毎月15日(休日の場合は前後の営業日となり ますのでご確認ください。)	ご商売、相続など法律に関する各種相談を 弁護士が個別にお受けします。

どちらの相談会もご予約をお願いしています。ご連絡は各店舗または下記フリーダイヤルへお願いします。

 **0120-60-1130** 受付時間/平日9:00~17:00



# 事業者さま向け融資商品

## 地域活性化ローン



工場、事業用地の購入などにお役立てください。



賃貸マンション・アパートの資金にお役立てください。



介護施設の建設などにお役立てください。

## あおしんABL



ABLとは営業車両などを担保にしてお借入をいただく融資制度です。

## 〈あおしん〉TKC提携ローン



TKC全国会とあおしんが事業資金を幅広くサポートします。

## 【不動産担保型】フリーローンワイドビジネス



お使いみち自由な大型のフリーローンです。5,000万円までカバーします。

主な業務のご案内

# 個人のお客さま向け融資商品

## 目的ローン



平成26年度に引き続き平成27年度も特別金利キャンペーンを実施しています。

## お使いみち自由なローン



最高500万円まで！頼れるカードローンです。



原則1時間以内に審査回答。最高300万円まで。



無担保で1,000万円までのフリーローンです。お客さまの夢をかなえます。

## 保険窓口販売業務

豊かなセカンドライフへの備え、資産運用、病気やケガなど万が一の備えのために、保険商品をお取り扱いしています。

- 個人年金保険
- 一時払終身保険
- 医療保険
- がん保険
- 火災保険



## 個人向け国債販売業務

攻めの資産運用にも、守りの資産運用にも備えるなら個人向け国債です。毎月発行でご購入いただきやすい商品です。

- 変動金利10年満期 「変動10」
- 固定金利 5年満期 「固定 5」
- 固定金利 3年満期 「固定 3」



## 投資信託販売業務

投資信託は、元本保証はないものの、安全性を重視した公社債投信から、積極的に利益を追求する株式投信まで、さまざまな商品があります。あおしんでは投資対象を国内外の債券、株式、不動産とした商品をお取り扱いしています。さらに、国内外の債券、株式、不動産をミックスしたバランス型の投資信託のお取り扱いもしていますので、お客さまのニーズにあった投資信託の購入をご検討ください。



## 電子記録債権「でんさいネット」サービス

「でんさい」は、パソコンで「でんさいネット」の「記録原簿」に電子記録をすることで、でんさいの発生(手形でいう振出)や譲渡(手形でいう裏書譲渡)等ができる、手形・売掛債権の問題点を克服した決済サービスです。

お問い合わせは下記ヘルプデスクへお願いします。

☎ 0120-567-563 受付時間/平日9:00~17:00





## その他各種・サービス

- M&A仲介業務
- リース取次
- 貸金庫
- 各種信託業務の媒介または仲介業務
- 年金自動受取
- 公共料金等自動支払
- 給与振込
- 代理業務 等

## 金融商品販売に係る勧誘方針

- 1 当金庫は、お客さまの知識、経験、財産の状況および当該金融商品の販売に係る契約を締結する目的に照らして適正な情報の提供と商品説明をいたします。
- 2 金融商品の選択・購入は、お客さまご自身の判断によってお決めいただきます。その際、当金庫は、お客さまに適正な判断をしていただくために、当該金融商品の重要事項について説明いたします。
- 3 当金庫は、誠実・公正な勧誘を心掛け、お客さまに対し事実と異なる説明をしたり、誤解を招くことのないよう、研修等を通じて役職員の知識の向上に努めます。
- 4 当金庫は、お客さまにとって不都合な時間帯や迷惑な場所での勧誘はおこないません。
- 5 金融商品の販売等に係る勧誘について、ご意見やお気づきの点等ございましたら、窓口までお問い合わせください。

## 苦情処理措置・紛争解決措置等の概要(金融ADR制度への対応)

### ■ 苦情処理措置

あおしんは、お客さまからの苦情のお申し出に公正かつ的確に対応するため業務運営体制・内部規則を整備し、その内容をホームページ、パンフレット等で公表しています。

苦情は、平日(9:00~17:00)に営業店(電話番号は32・33ページ参照)またはお客様相談室(電話:0120-00-2085)にお申し出ください。

証券業務に関する苦情は、あおしんが加入する日本証券業協会から苦情の解決業務等の委託を受けた「特定非営利活動法人証券・金融商品あっせん相談センター(ADR FINMAC)」(電話:0120-64-5005)でも受け付けています。

### ■ 紛争解決措置

あおしんは、紛争解決のため、平日に上記お客様相談室または全国しんきん相談所(9:00~17:00、電話:03-3517-5825)にお申し出があれば、東京弁護士会(電話:03-3581-0031)、第一東京弁護士会(電話:03-3595-8588)、第二東京弁護士会(電話:03-3581-2249)の仲裁センター等にお取次ぎいたします。また、お客さまから各弁護士会に直接お申し出いただくことも可能です。なお、前記弁護士会の仲裁センター等は、東京都以外の各地のお客さまにもご利用いただけます。その際には、お客さまのアクセスに便利な東京以外の弁護士会をご利用いただく方法もあります。例えば、東京以外の弁護士会において東京の弁護士会とテレビ会議システム等を用いる方法(現地調停)や、東京以外の弁護士会に案件を移す方法(移管調停)があります。ご利用いただける弁護士会については、あらかじめ前記「東京弁護士会、第一東京弁護士会、第二東京弁護士会、全国しんきん相談所またはあおしんお客様相談室」にお尋ねください。

このほかに、証券業務に関する紛争は、あおしんが加入する日本証券業協会から紛争の解決のあっせん等の委託を受けた上記「特定非営利活動法人証券・金融商品あっせん相談センター(ADR FINMAC)」でも受け付けています。

# 主な手数料一覧 (平成27年6月末現在)

## 1. 振込手数料

振込の種類	金額区分	手数料		
		窓口利用	ATM利用	自動振込サービス
当金庫あて	5万円未満	108円		0円
		324円		0円
	5万円以上	216円	108円	
		432円	324円	216円
他行庫あて	5万円未満	648円	432円	540円
		864円	648円	756円
	5万円以上	648円		
		864円		
FB・ファクシミリインターネットバンキング	5万円未満	0円		
	5万円以上	0円		
電 信 扱 い	5万円未満	648円	432円	540円
	5万円以上	864円	648円	756円
文 書 扱 い	5万円未満	648円		
	5万円以上	864円		
FB・ファクシミリインターネットバンキング	5万円未満	216円		
	5万円以上	432円		
給与振込	振 票 扱 い	216円		
	FB・ファクシミリインターネットバンキング	0円		
振 込 組 戻		648円		

※FB専用機・パソコンソフトによるファイル伝送サービス(総合振込)の他行庫あて手数料は一律324円です。

## 2. 送金手数料

種 類	普通扱い	至急扱い
他 行 庫 あ て	648円(送金小切手)	864円(電信送金)
送 金 組 戻	648円	

## 3. 代金取立手数料

種 類	内 容	手 数 料
当 金 庫 あ て	本支店(当店含む)	216円
他 行 庫 あ て	東京手形交換所内	216円
	東京手形交換所以外	普通扱い 864円 至急扱い 1,080円
不 渡 手 形 返 却	1件につき	864円
預 り ・ 取 立 手 形 組 戻	1件につき	864円
取 立 手 形 店 頭 呈 示	1件につき	864円
異 議 申 立 預 託 手 続 き	1件につき	1,080円

## 4. ホットラインサービス

種 類	内 容	手 数 料
ファクシミリ振込サービス	月額	1,080円
個人インターネットバンキング	月額	無料
法人インターネットバンキング	月額	2,160円
アンサー通知・資金移動サービス	月額	1,080円
データ伝送サービス	月額	2,160円
登録振込サービス	月額	3,240円

## 5. 両替手数料

種 類	希望金種の枚数	手 数 料
窓 口 円 貨 両 替	1枚~100枚	0円
	101枚~500枚	324円
	501枚~1,000枚	648円
	1,001枚~500枚ごと	324円を加算
両 替 機 専 用 カ ー ド	利用手数料(年間)12,960円	

(注)希望金種の枚数は、持ち込みの現金金種または両替後の金種枚数のうち多い方の枚数とします。

## 6. 手形・小切手類手数料

種 類	内 容	手 数 料
マ ル 専 手 形 交 付	1枚につき	540円
当 座 小 切 手 帳	1冊50枚	648円
約 束 手 形 帳	1冊25枚	432円
為 替 手 形 帳	1冊25枚	540円
自 己 宛 小 切 手	1枚につき	540円
署 名 判 登 録	新規登録時	1件 5,400円
	登録判変更時	
手 形 帳	1冊25枚	540円
小 切 手 帳	1冊50枚	756円

## 7. 硬貨取扱手数料

種 類	希望金種の枚数	手 数 料
円 貨	1枚~100枚	0円
	101枚~500枚	324円
	501枚~1,000枚	648円
	1,001枚~500枚ごと	324円を加算

## 8. 再発行手数料(喪失に伴う場合)

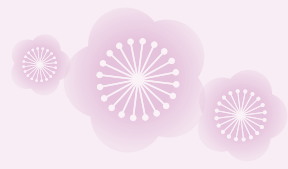
種 類	内 容	手 数 料
通 帳 ・ 証 書	1冊(枚)	1,080円
キ ャ ッ シ ュ カ ー ド	1枚	1,080円
ロ ー ン カ ー ド	1枚	1,080円
出 資 証 券	1枚	1,080円
両 替 機 専 用 カ ー ド	1枚	1,080円
そ の 他 再 発 行 手 数 料	1枚	1,080円

## 9. 証明書発行手数料

種 類	内 容	手 数 料
( 包 括 ) 残 高 証 明 書	1通	432円
( 都 度 ) 残 高 証 明 書	1通	540円
支 払 利 息 証 明 書	1通	540円
住 宅 取 得 控 除 証 明 書	1通	432円
そ の 他 証 明 書 等	1通	540円

## 10. 融資関連手数料

種 類	内 容	手 数 料	
住 宅 ロ ー ン 開 連	全 額 繰 上 返 済 ( 変 動 金 利 適 用 )	割賦返済実績12ヶ月以上経過で残高100万円以上	10,800円
	全 額 繰 上 返 済 ( 固 定 金 利 適 用 )	割賦返済実績12ヶ月以上経過で残高100万円以上500万円未満	32,400円
		割賦返済実績12ヶ月以上経過で残高500万円以上1,000万円未満	43,200円
	※平成18年4月1日以降に借入または特約期間終了による再選択をされた方		
	割賦返済実績12ヶ月以上経過で残高1,000万円以上	54,000円	
	一 部 繰 上 返 済	割賦返済実績12ヶ月以上経過で残高100万円以上	10,800円
	返 済 方 法 の 変 更 ( 住 宅 ロ ー ン 再 選 択 )	割賦返済実績12ヶ月以上経過で残高100万円以上	5,400円
	無 保 証 住 宅 ロ ー ン の 取 扱 い		54,000円
	しんぎん保証基金保証付住宅ローンの取扱い		54,000円
	あ お し ん 「 フ ラ ッ ト 3 5 」 取 扱 い		54,000円
プ ロ パ ー 融 資 ( 証 書 貸 付 ) 割 賦 返 済 ※	全 額 繰 上 返 済 ( 変 動 金 利 適 用 )	割賦返済実績12ヶ月以上経過で残高100万円以上	10,800円
	全 額 繰 上 返 済 ( 固 定 金 利 適 用 )	割賦返済実績12ヶ月以上経過で残高100万円以上500万円未満	32,400円
		割賦返済実績12ヶ月以上経過で残高500万円以上1,000万円未満	43,200円
	割賦返済実績12ヶ月以上経過で残高1,000万円以上	54,000円	
	一 部 繰 上 返 済	割賦返済実績12ヶ月以上経過で残高100万円以上	10,800円
返 済 方 法 の 変 更 ( 条 件 変 更 等 )	割賦返済実績12ヶ月以上経過で残高100万円以上	5,400円	
※プロパー融資(証書貸付)割賦返済とは、当金庫独自融資の内、保証協会保証付や保証会社保証付(個人ローンを含む)を除くものをいう。 ※平成25年4月1日以降に借入され、保証会社等の保証付を除くプロパー融資の割賦返済で、割賦返済実績が12ヶ月以上経過し、現在融資残高100万円以上が対象。			
不 動 産 担 保 事 務	1設定につき	32,400円	
	不動産担保案件取下げ	1案件	16,200円
	担 保 抹 消 同 行	営業区域内	10,800円
	営業区域外	32,400円	
融 資 内 定 証 明 書 発 行		5,400円	
融 資 取 引 に 係 る 各 種 同 意 書 ・ 承 諾 書 ・ 合 意 書 の 発 行		3,240円	



## 11. 「でんさいネット」サービス関連手数料

### 基本手数料

「書面によるお取扱い」につきましては、平成28年3月末まで無料キャンペーン実施中です。

	パソコンによるお取扱い※1	書面によるお取扱い
月額基本手数料	無料	1,080円

※1 法人インターネットバンキングサービスのご契約が必要です。(別途月額手数料が必要です)

### 各種取引手数料(1件あたり)

「パソコンによるお取扱い」につきましては、平成28年3月末まで無料キャンペーン実施中です。

	パソコンによるお取扱い	書面によるお取扱い※2
発生記録	324円	648円
譲渡記録※3	216円	432円
分割譲渡記録※3	324円	648円
変更記録※4	216円	432円
変更記録※5	—	2,160円
支払等記録(口座間送金決済以外)	216円	432円
通常開示請求	216円	1,080円
特例開示請求	—	3,240円
残高証明書(都度)	—	4,320円
残高証明書(定例)	—	1,620円
貸倒引当金繰入事由に係る証明書	—	1,620円
支払不能情報照会	—	3,240円

※2 「書面によるお取扱い」手数料につきましては、お取引の都度、お支払いいただきます。

※3 当庫が「でんさい」を割引く場合、「でんさい」1件ごとに譲渡記録取引の手数料をいただきます。全て書面によるお取扱いとなり、全額譲渡の場合、「でんさい」1件当り432円、一部分割譲渡の場合、「でんさい」1件当り648円の手数料をお支払いいただきます。

※4 発生記録以外の記録がされていない電子記録債権の変更記録請求の場合。

※5 発生記録以外の記録がされている電子記録債権の変更記録請求の場合。

## 12. 貸金庫・夜間金庫

種類	内容	手数料	
貸金庫 (年間手数料)	一般貸金庫	本店	(小) 12,960円 (中) 17,280円 (大) 21,600円
		その他店舗	12,960円
		半自動貸金庫	一般 12,960円 会員 10,800円
	全自動貸金庫	一般 (小)	12,960円
		会員 (小)	10,800円 (中) 17,280円
	夜間金庫	基本手数料	年間 64,800円
専用入金帳		1冊50枚 7,560円	

## 13. 個人情報保護法に基づく開示請求手数料

開示を依頼する情報	内容	手数料
氏名、住所、電話番号、生年月日	左記一括	540円
科目、口座番号、取引残高	特定日毎	540円
取引履歴	1ヵ月分(注)	540円
上記以外の情報	1項目毎	2,160円

(注) 期間は暦月ベースで計算します。

## 14. その他諸手数料

種類	内容	手数料
マル専口座開設	開設の都度	3,240円
	1,000万円未満	21,600円
株式払込	1,000万円以上	払込金×0.324%
	決済用預金に係る変更手続	1件につき 1,080円

各種手数料には消費税8%相当額が含まれています。なお、上記以外の手数料については、窓口等にお問い合わせください。

# キャッシュサービス

## あおしんATMをご利用の場合

あおしんのキャッシュカードなら、

**日曜・祝日・12/31～1/3を除き、出金手数料が無料!**

平日 8:00～21:00

土曜日 8:30～20:00

(注) 店舗外ATMについては、一部ご利用時間が異なります。

さらに**土・日・祝も振込予約・通帳記帳・通帳繰越がOK!**

(注) 店舗外ATMでは、通帳繰越ができません。

## 全国の信用金庫ATMをご利用の場合

あおしんのキャッシュカードなら、

**ゼロネットサービスタイムは入出金手数料が無料!**

ゼロネットサービスタイム

平日 8:45～18:00

土曜日 9:00～14:00

(注) 一部、ご利用いただけない信用金庫があります。



## セブン銀行ATMをご利用の場合

あおしんのキャッシュカードは、セブンイレブン等にあるセブン銀行ATMでもご利用になれます。

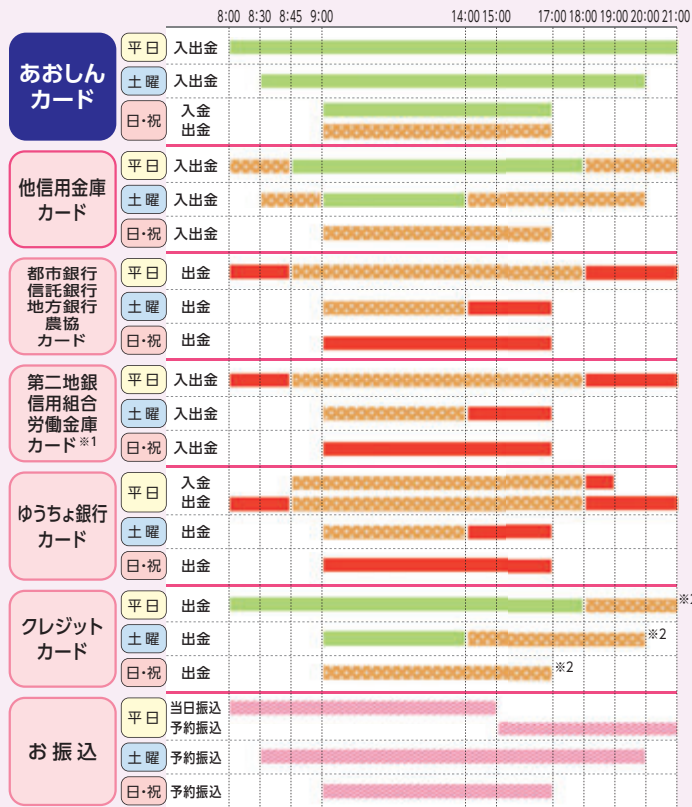
平日 7:00～23:00

土曜日 8:00～22:00

日曜・祝日 8:00～21:00

※ご利用手数料  
入出金手数料108円  
残高照会は無料で  
ご利用いただけます。

(注) 法人キャッシュカードのご利用はできません。



■ 手数料無料です。 ■ 手数料が108円かかります。 ■ 手数料が216円かかります。 ■ お振込手数料がかかります。

※1 一部入金のお取扱ができない金融機関もございます。

※2 手数料無料のクレジットカード会社もございます。

あおしんのキャッシュカードは、全国の信用金庫、セブン銀行のATMのほか、MICSマークのある金融機関・ゆうちょ銀行・ビューアルツテ・コンビニATM等でもご利用いただけます。(所定の手数料がかかります)